

→ IR

Rzecznik Prasowy
Prezydenta Miasta

Załącznik nr 4 do zarządzenia nr PM-3902/16

Marek Jarzębowski

Prezydenta Miasta Gliwice z dnia 19 grudnia 2016 r.

23 LUT 2017

BUDŻET OBYWATELSKI - WNIOSEK NA REALIZACJĘ ZADANIA JEDNOROCZNEGO (Uwaga! Termin składania wniosków upływa 24 lutego 2017 r.)

1. Wnioskodawca*

Nazwa organu	
Imię i nazwisko	Dominik Dragon
Adres zamieszkania	
Rok urodzenia	
Funkcja (dot. tylko radnych/członków Rad Osiedli)	Radny Rady Miasta Gliwice

*Wnioskodawcy będący radnymi Rady Miasta Gliwice, Rad Osiedli, Młodzieżowej Rady Miasta Gliwice podają tylko imię, nazwisko i funkcję (np. radny Rady Miasta, członek Rady Osiedla, radny Młodzieżowej Rady Miasta). Jeżeli wniosek składa organ (np. Rada Osiedla) należy w tabeli wypełnić pole „Nazwa organu”, i dodatkowo w polu „Imię i nazwisko” wpisać dane osoby reprezentującej organ.

Dane wnioskodawcy do szybkiego kontaktu w procedurze weryfikacji wniosków

Numer telefonu i/lub adres e-mail

Uwagi do wnioskodawców:

1. Dane osobowe (za wyjątkiem imion i nazwisk wnioskodawców składających wnioski w ramach pełnionych funkcji publicznych oraz osób, które wyraziły na to zgodę) nie będą udostępniane w trybie ustawy o dostępie do informacji publicznej.
2. Administratorem danych osobowych jest Prezydent Miasta Gliwice. Każdemu przysługuje prawo wglądu w jego dane, a podanie ich jest dobrowolne, jednak niezbędne w procesie weryfikacji uprawnienia do złożenia wniosku.
3. Brak którejkolwiek z powyższych danych będzie skutkowało odrzuceniem wniosku z przyczyn formalnych.
4. Wnioskodawca, którego wniosek zostanie zaopiniowany pozytywnie wyraża zgodę na przekazanie danych kontaktowych (imienia i nazwiska, numeru telefonu oraz adresu e-mail) Radzie Osiedla, którego wniosek dotyczy w celu umożliwienia włączenia wnioskodawcy do kampanii informacyjnej skierowanej do mieszkańców).

2. Nazwa osiedla, na terenie którego ma być realizowane zadanie

Sikornik

Uwagi do wnioskodawców:

Każdemu z osiedli przyznana została kwota, która może zostać rozdysponowana w procedurze budżetu obywatelskiego. Nie przewidziano odrębnej puli na zadania międzyosiedlowe czy ogólnomiejskie. **Pod pojęciem „osiedle” należy rozumieć jednostkę pomocniczą miasta Gliwice utworzoną na mocy uchwały Rady Miasta (a nie nazwy zwyczajowe) – mapa osiedli jest dostępna na stronie internetowej, pod adresem http://bip.gliwice.eu/samorząd/rady_osiedli - wybierając konkretne osiedle można dotrzeć do szczegółowych informacji, w tym spisu ulic objętych granicami danego osiedla.**

3. Nazwa spółdzielni lub wspólnoty mieszkaniowej, na terenie której ma być realizowane zadanie (wypełnić w przypadku, gdy zadanie ma być realizowane na terenie należącym do spółdzielni lub wspólnoty mieszkaniowej)

n/d

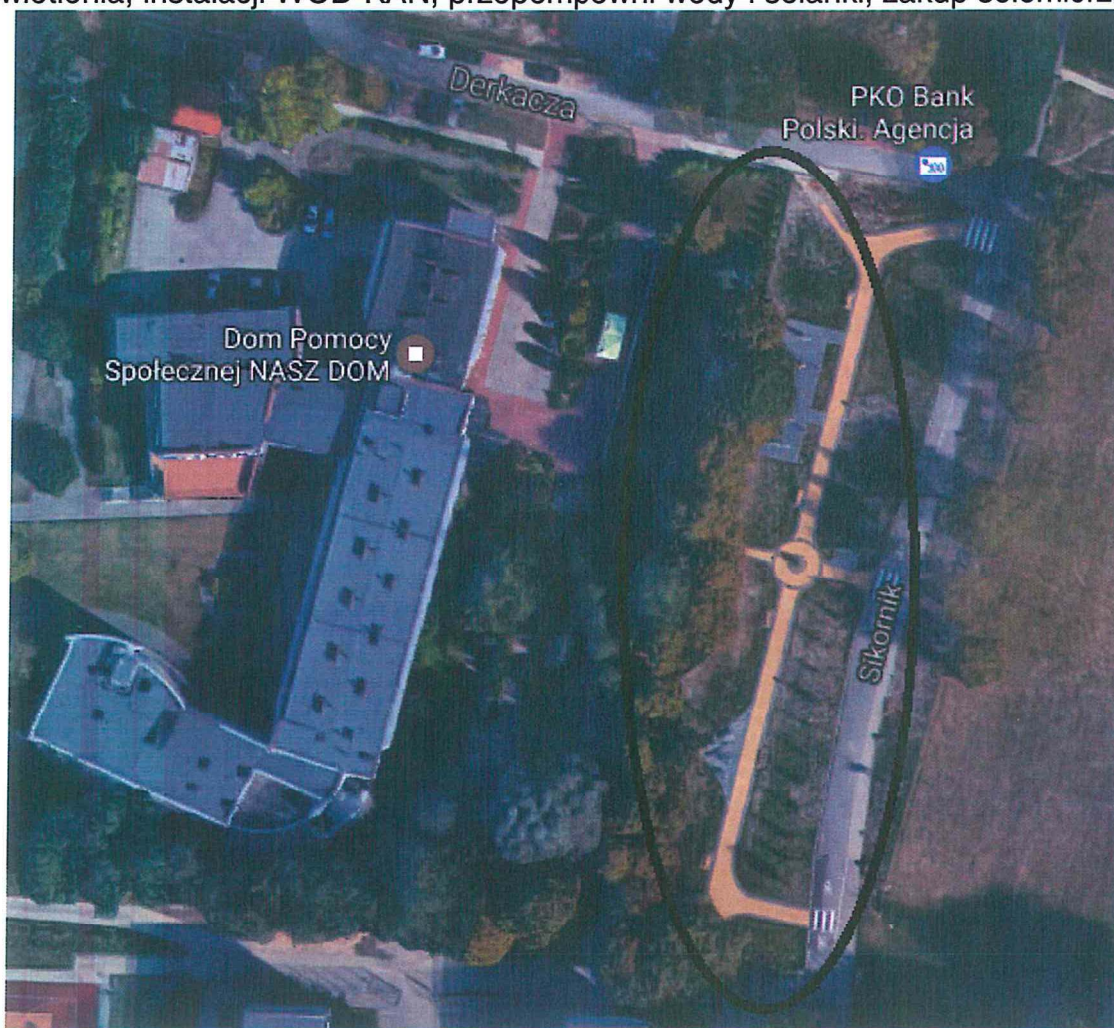
4. Proponowana nazwa zadania

Budowa tężni solankowej na terenie skweru z siłownią na wolnym powietrzu przy Alei Sikornik na wysokości DPS

Uwagi do wnioskodawców: nazwa zadania może ulec modyfikacji/doprecyzowaniu na etapie sporządzania osiedlowych list zadań, jeżeli w ocenie wydziałów/jednostek weryfikujących będzie to uzasadnione względami informacyjnymi.

5. Opis przedsięwzięć wchodzących w skład zadania (w tym należy doprecyzować miejsce, w którym zadanie ma być realizowane)

Budowa tężni o wymiarach 11 m długości, 3,65 m wysokości i 1,65 m szerokości na skwerze przy DPS na Sikorniku (na wzór tężni wybudowanej w Łodzi na osiedlu Retkini). Na realizację zadania powinien składać się montaż: konstrukcji drewnianej (sosna), tarniny śliwy, koryta głównego, zadaszenia, niecki fundamentowej, zbiornika głównego na solankę, zbiornika retencyjnego (przypadku braku dostępu do kanalizacji), studni technicznej, instalacji elektrycznej do zasilania pompy, oświetlenia, instalacji WOD-KAN, przepompowni wody i solanki, zakup solomierza.



Uwagi do wnioskodawców:

1. Do głosowania mogą zostać skierowane wyłącznie zadania, które w całości mieszczą się w kompetencjach Prezydenta Miasta (np. nie można skutecznie zawnioskować o realizację inwestycji lub remontu na terenie nie będącym własnością/w zarządzie miasta Gliwice, za wyjątkiem terenów należących do spółdzielni i wspólnot mieszkaniowych).
2. Do głosowania mogą zostać skierowane wyłącznie zadania, które można w całości zrealizować w jednym roku budżetowym (np. nie można w ramach budżetu obywatelskiego sfinansować realizacji projektu dla zadania inwestycyjnego, jeżeli całości inwestycji nie można przeprowadzić w roku budżetowym).
3. Do głosowania mogą zostać skierowane wyłącznie zadania, których wartość szacunkowa nie przekracza kwoty przeznaczonej dla danego osiedla. Wartość szacunkową ustalają wydziały Urzędu/miejskie jednostki organizacyjne na

etapie weryfikacji wniosków. Żeby zmniejszyć ryzyko odrzucenia wniosku ze względu na wartość przedsięwzięcia sprawdź przed sporządzeniem wniosku wysokość kwoty przeznaczonej dla Twojego osiedla na stronie internetowej www.gliwice.eu pod hasłem „GLIWICKI BUDŻET OBYWATELSKI”. Pod tym samym adresem znajdziesz również informacje o zadaniach zrealizowanych we wcześniejszych latach - pomogą Ci ocenić czy Twój pomysł może zmieścić się w kwocie przeznaczonej dla danego osiedla. Możesz też po prostu zapytać o szacunkową cenę przedsięwzięcia w firmie, która wykonuje takie zlecenia.

6. Krótkie uzasadnienie potrzeby realizacji zadania

Budowa tężni istotnie podniesie walory Osiedla Sikornik oraz skweru z siłownią, która jest często używana przez mieszkańców. Tężnia będzie bardzo dobrym uzupełnieniem tego miejsca, które ma charakter rekreacyjny, mieszkańcy przy okazji ćwiczeń będą mogli zażywać inhalacji. Warto zwrócić uwagę, że budowa tężni w tym miejscu będzie idealnym rozwiązaniem dla mieszkańców DPS oraz osób spacerujących Aleją Sikornik. W otoczeniu tężni powstaje mikroklimat podobny do panującego nad morzem. Godzina inhalacji odpowiada 3 dniom pobytu nad morzem. Działanie tężni leczy choroby układu oddechowego, alergie skóry, choroby tarczycy czy nadciśnienie. Koszt budowy tężni wzorowanej na tężni z Łodzi - Retkini to około 190 tys. zł. Jeżeli ze względu na warunki techniczne zaproponowanego miejsca na postawienie tężni wniosek miałby zostać odrzucony, to oczywiście warto rozważyć inne miejsce np. plac zabaw przy ul. Bekasa.

7. Lista poparcia wniosku (jeżeli dotyczy – w załączeniu)

TAK NIE NIE DOTYCZY

8. Oświadczenie właściciela/zarządcy terenu o udostępnieniu terenu oraz przejęciu odpowiedzialności i ponoszeniu kosztów za bieżące utrzymanie obiektu w przypadku jego wykonania, jeżeli zadanie zlokalizowane jest na terenie spółdzielni lub wspólnoty mieszkaniowej (jeżeli dotyczy – w załączeniu) .¹

TAK NIE NIE DOTYCZY

¹ Oświadczenie jest wymagane w przypadku realizacji zadania na nieruchomości gruntowej będącej własnością lub w użytkowaniu wieczystym spółdzielni mieszkaniowych albo wspólnot mieszkaniowych. W przypadku wspólnot mieszkaniowych, w których liczba lokali wyodrębnionych i lokali niewyodrębnionych, należących do dotychczasowego właściciela, nie jest większa niż siedem, wymagana jest uchwała właścicieli lokali. W przypadku wspólnot mieszkaniowych, w których liczba lokali wyodrębnionych i lokali niewyodrębnionych, należących do dotychczasowego właściciela, jest większa niż siedem, wymagana jest uchwała właścicieli lokali i pełnomocnictwo dla zarządu składającego oświadczenie.