

2. Typ projektu

- PROJEKT OGÓLNOMIEJSKI PROJEKT DZIELNICOWY

Uwagi do wnioskodawców:

Wnioskodawca może zgłosić jeden projekt ogólnomiejski i jeden projekt dzielnicowy – każdy na odrębnym formularzu.

3. W przypadku projektu dzielnicowego – nazwa dzielnicy, na terenie której ma być realizowany

OSTROPA

Uwagi do wnioskodawców:

Pod pojęciem „dzielnicy” należy rozumieć jednostkę pomocniczą miasta Gliwice utworzoną na mocy uchwały Rady Miasta (a nie nazwy zwyczajowe). Nazwę i obszar jednostki pomocniczej należy sprawdzać pod adresem https://bip.gliwice.eu/samorzad/rady_dzielnic

4. Proponowana związła nazwa projektu

Dodatkowy przystanek autobusowy

Uwagi do wnioskodawców:

Nazwa projektu może ulec modyfikacji/doprecyzowaniu na etapie sporządzania list zadań, jeżeli w ocenie wydziałów/jednostek weryfikujących będzie to uzasadnione względami informacyjnymi.

5. Opis projektu

Chodzi o utworzenie i budowę dodatkowego przystanku autobusowego, dla linii 624 (na ul. Daszyńskiego), między już istniejącymi przystankami tj. OSTROPA-KOŚCIÓŁ a OSTROPA-CEGIELNIA (w obydwie strony), propozycja usytuowania przystanku okolice „Stek Chaty” i nowego osiedla „Leśne Zacisze”.

Wniosek dot. wykonania przystanku:

- uzyskanie zgody na utworzenie dodatkowego przystanku w ZTM
- budowa przystanku w kierunku Centrum Gliwic poprzez zarurowanie rowu, wybrukowanie nawierzchni pod przystanek oraz ustawienie wiaty i kosza na śmieci
- budowa przystanku w kierunku Wilczego Gardła poprzez wybrukowanie nawierzchni potrzebnej pod przystanek, ustawienie wiaty i kosza na śmieci.

Uwagi do wnioskodawców:

1. Projekt musi być możliwy do wykonania w ciągu jednego roku budżetowego.
2. Należy doprecyzować miejsce, w którym projekt ma być realizowany.
3. Projekt ogólnomiejski musi dotyczyć zadania realizowanego na obszarze więcej niż jednej dzielnicy lub skierowanego do ogółu mieszkańców.
4. Projekty o charakterze inwestycyjnym i remontowym muszą dotyczyć nieruchomości będących własnością miasta Gliwice i pozostających w jego władaniu.
5. Pozostałe kryteria, jakie powinien spełniać projekt, zostały określone w Uchwale nr II/26/2018 Rady Miasta Gliwice z dnia 13 grudnia 2018 r. w sprawie Gliwickiego Budżetu Obywatelskiego.

6. Uzasadnienie potrzeby realizacji projektu (realizacja projektów powinna odpowiadać na zidentyfikowane potrzeby społeczne)

Mieszkańcy dzielnicy (szczególnie starsze osoby i młodzież) od lat zgłaszają potrzebę utworzenia dodatkowego przystanku (jestem wieloletnią przedstawicielką Rady Dzielnicy). Rada Osiedlowa (już w 2016 r.) zgłaszała potrzebę budowy takiego przystanku ale bez rezultatu. Ostatnio na terenie Ostropy powstało nowe osiedle „Leśne Zacisze”, którego mieszkańcy również zgłaszają taką potrzebę.

Między istniejącymi przystankami OSTROPA-KOŚCIÓŁ a OSTROPA-CEGIELNIA jest duża odległość, ok. 1,5 km.

Wyznaczenie nowego przystanku w okolicach nowego osiedla zachęciło by mieszkańców do częstszego korzystania z tej formy podróżowania co skutkowałoby mniejszymi korkami i mniejszym smogiem.

Mieszkańcy dzielnicy proponują aby nowy przystanek był usytuowany w rejonie istniejącej restauracji „Stek Chata” bo to jest mniej więcej w połowie drogi między istniejącymi przystankami.

Mieszkańcy proponują również nazwę nowego przystanku tj.
OSTROPA-OSIEDLE LEŚNE ZACISZE

W przypadku projektów ogólnomiejskich do wniosku należy dołączyć listę poparcia co najmniej 150 mieszkańców Gliwic, na formularzu określonym w załączniku nr 4 do zarządzenia nr PM-2470/2020 Prezydenta Miasta Gliwice z dnia 7 lipca 2020 r.

ZAAŁĄCZNIK – MAPKA

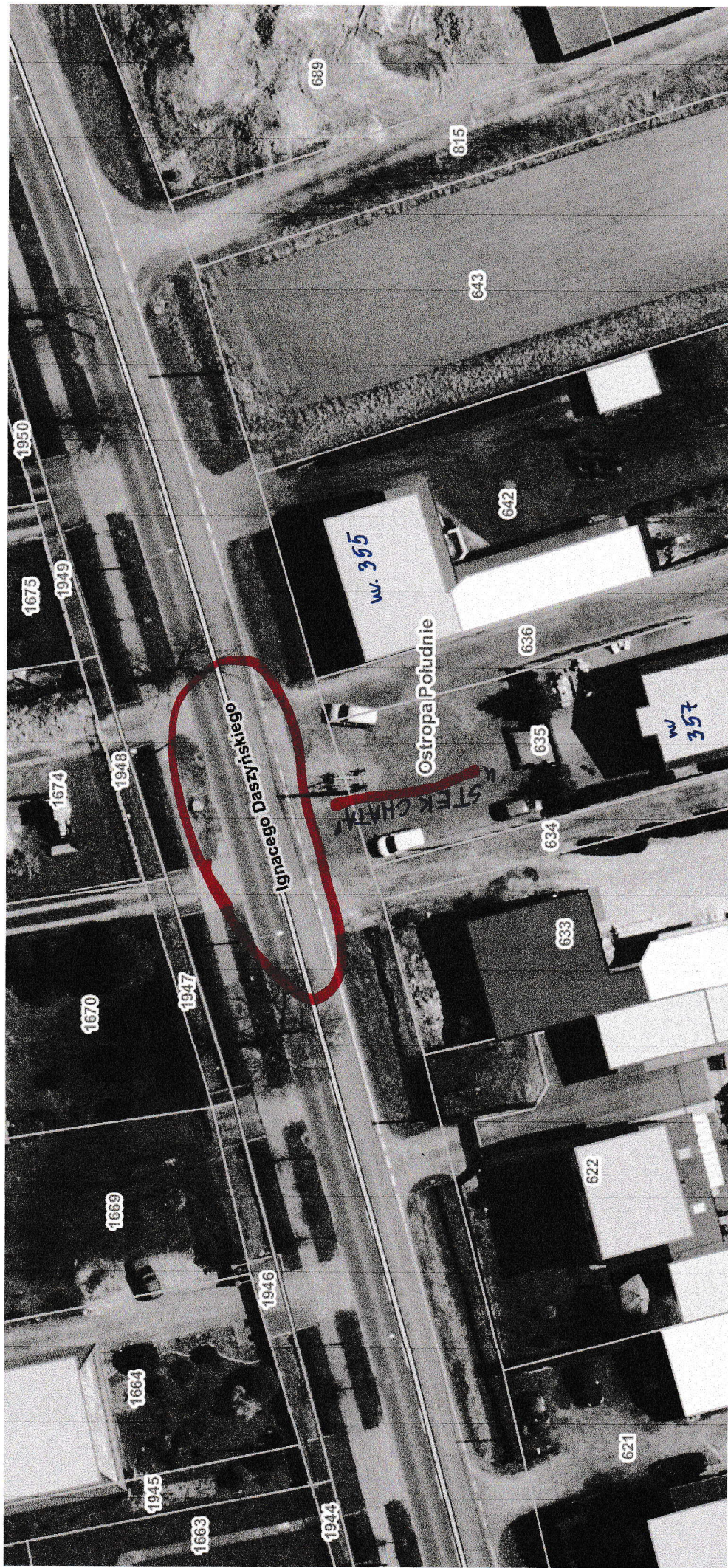
ZAŁĄCZNIK DO WNIOSKU Z OSTROPY

"NOWY PRZYSTANEK AUTOBUSOWY"

Miejski System Informacji Przestrzennej - Gliwice

Wydruk sporządzony przez: Gość [<anonymous>]
2020-07-27 11:14:04
fc93eff0-1b4a-4f36-8859-a41a2f0326a5

Temat: MSIP - Gliwice



PROPONOWANE MIEJSCE
NA NOWY PRZYSTANEK

Uwaga: Ten wydruk ma charakter wyłącznie poglądowy i w żadnym razie nie może być traktowany jako dokument oficjalny.