

2. Typ projektu

PROJEKT OGÓLNOMIEJSKI



PROJEKT DZIELNICOWY

Uwagi do wnioskodawców:

Wnioskodawca może zgłosić jeden projekt ogólnomiejski i jeden projekt dzielnicowy – każdy na odrębnym formularzu.

3. W przypadku projektu dzielnicowego – nazwa dzielnicy, na terenie której ma być realizowany

Dzielnica Śródmieście

Uwagi do wnioskodawców:

Pod pojęciem „dzielnicy” należy rozumieć jednostkę pomocniczą miasta Gliwice utworzoną na mocy uchwały Rady Miasta (a nie nazwy zwyczajowe). Nazwę i obszar jednostki pomocniczej należy sprawdzać pod adresem https://bip.gliwice.eu/samorząd/rady_dzielnic.

4. Proponowana zwięzła nazwa projektu

Scena letnia, podest taneczny - podest drewniany zlokalizowany na niewykorzystanym placu w Parku Chopina

Uwagi do wnioskodawców:

Nazwa projektu może ulec modyfikacji/doprecyzowaniu na etapie sporządzania list zadań, jeżeli w ocenie wydziałów/jednostek weryfikujących będzie to uzasadnione względami informacyjnymi.

5. Opis projektu

Scena letnia, podest taneczny - Wykonanie prostego podestu drewnianego o wymiarach ok 12m X 25 m – podwyższonego w stosunku do poziomu terenu o kilka stopni, z instalacją bezpiecznego podłączenia do sieci elektrycznej / możliwość nagłośnienia, oświetlenia, /

oraz osadzenie pionowej konstrukcji typu maszt do montażu mobilnego zadaszenia typu rozpięty żagiel

Lokalizacja – Dzielnica Śródmieście, Park Chopina, w miejscu niewykorzystanego, wybrukowanego placu w formie boiska do siatkówki, działka nr 87 obręb Stare Miasto, własność Gminy Gliwice

/rys. lokalizacji w załącznikach/

Podest może być mobilny, składany z modułowych części drewnianych i montowany na sezon letni, a przechowywany w sezonie zimowym np. na terenie Palmiarni Miejskiej wraz z elementami zadaszenia, oświetlenia i nagłośnienia.

Koszt inwestycji na rok 2021 wraz z wykonaniem podłączenia elektrycznego, elementów oświetlenia i konstrukcji do mobilnego zadaszenia - do 200 000,00 zł

Uwagi do wnioskodawców:

1. Projekt musi być możliwy do wykonania w ciągu jednego roku budżetowego.
2. Należy doprecyzować miejsce, w którym projekt ma być realizowany.
3. Projekt ogólnomiejski musi dotyczyć zadania realizowanego na obszarze więcej niż jednej dzielnicy lub skierowanego do ogółu mieszkańców.
4. Projekty o charakterze inwestycyjnym i remontowym muszą dotyczyć nieruchomości będących własnością miasta Gliwice i pozostających w jego władaniu.
5. Pozostałe kryteria, jakie powinien spełniać projekt, zostały określone w Uchwale nr II/26/2018 Rady Miasta Gliwice z dnia 13 grudnia 2018 r. w sprawie Gliwickiego Budżetu Obywatelskiego.

6. Uzasadnienie potrzeby realizacji projektu (realizacja projektów powinna odpowiadać na zidentyfikowane potrzeby społeczne)

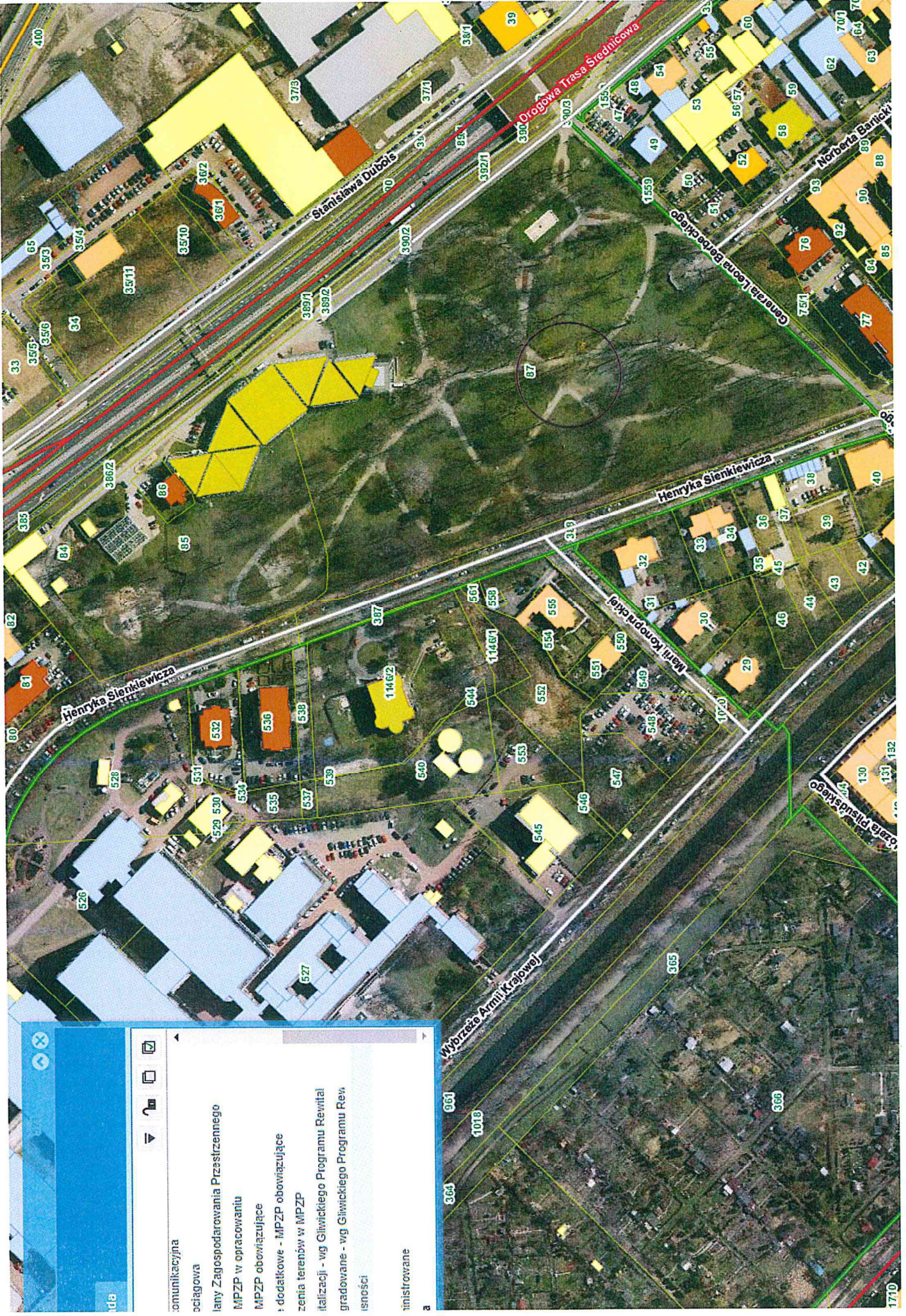
Scena letnia, podest taneczny zlokalizowany w parku, pośród zieleni - wyjście naprzeciw realnemu zapotrzebowaniu Mieszkańców Dzielnicy Śródmieście i wszystkich użytkowników Parku.

Wykorzystanie terenu Parku Chopina do organizacji różnego rodzaju wydarzeń kulturalnych, społecznych, festynów oraz sezonowej aktywności służy integracji społecznej mieszkańcom Dzielnicy, Gliwiczanom daje możliwość kulturalnej rozrywki i rekreacji podczas sezonu wiosenno letniego.

Istniejący obecnie wybrukowany dość spory plac nie jest wykorzystany, a stanowi jako miejsce otoczone pięknymi, starymi drzewami doskonałą lokalizację na centralny punkt tego typu wydarzeń oraz możliwość organizowania potańcówek, występów i zabaw plenerowych dla dorosłych, młodzieży i dzieci.

W przypadku projektów ogólnomiejskich do wniosku należy dołączyć listę poparcia co najmniej 150 mieszkańców Gliwic, na formularzu określonym w załączniku nr 4 do zarządzenia nr PM-2470/2020 Prezydenta Miasta Gliwice z dnia 7 lipca 2020 r.

Geoportal inwestora



Informacje

- komunikacyjna
- ociągowa
- lany Zagospodarowania Przyszłego
- MPZP w opracowaniu
- MPZP obowiązujące
- MPZP dodatkowe - MPZP obowiązujące
- zienia terenów w MPZP
- italizacji - wg Gliwickiego Programu Rewital
- grabowane - wg Gliwickiego Programu Rev
- isności

ministrowane

1710

