

2. Typ projektu

PROJEKT OGÓLNOŚCISKI

PROJEKT DZIELNICOWY

Uwagi do wnioskodawców:

Wnioskodawca może zgłosić jeden projekt ogólnomiejski i jeden projekt dzielnicowy – każdy na odrębnym formularzu.

3. W przypadku projektu dzielnicowego – nazwa dzielnicy, na terenie której ma być realizowany

SZOBISZOWICE

Uwagi do wnioskodawców:

Pod pojęciem „dzielnicy” należy rozumieć jednostkę pomocniczą miasta Gliwice utworzoną na mocy uchwały Rady Miasta (a nie nazwy zwyczajowe). Nazwę i obszar jednostki pomocniczej należy sprawdzać pod adresem https://bip.gliwice.eu/samorząd/rady_dzielnic.

4. Proponowana zwięzła nazwa projektu

MIEJSCA POSTOJOWE DLA MIESZKAŃCÓW

Uwagi do wnioskodawców:

Nazwa projektu może ulec modyfikacji/doprecyzowaniu na etapie sporządzania list zadań, jeżeli w ocenie wydziałów/jednostek weryfikujących będzie to uzasadnione względami informacyjnymi.

5. Opis projektu

Utworzenie miejsc postojowych dla mieszkańców ul. Andrzeja, ul. Gienymskiego, oraz petentów Poradni Psychologiczno-Pedagogicznej przy ul. Gienymskiego, a także rodziców dzieci niepełnosprawnych uwzględniających do Zespołu Szkół Ogólnokształcących Specjalnych nr 7 przy ul. Gienymskiego.

Usytuowanie – fragment działki nr 285, której właścicielem jest Gmina Gliwice. Fragment działki wokół śmietnika, u zbiegu ulic Andrzeja i Gienymskiego.

W załączniku (wydruk z Geoportalu), wskazuję obszar, o którym piszę we wniosku.

Uwagi do wnioskodawców:

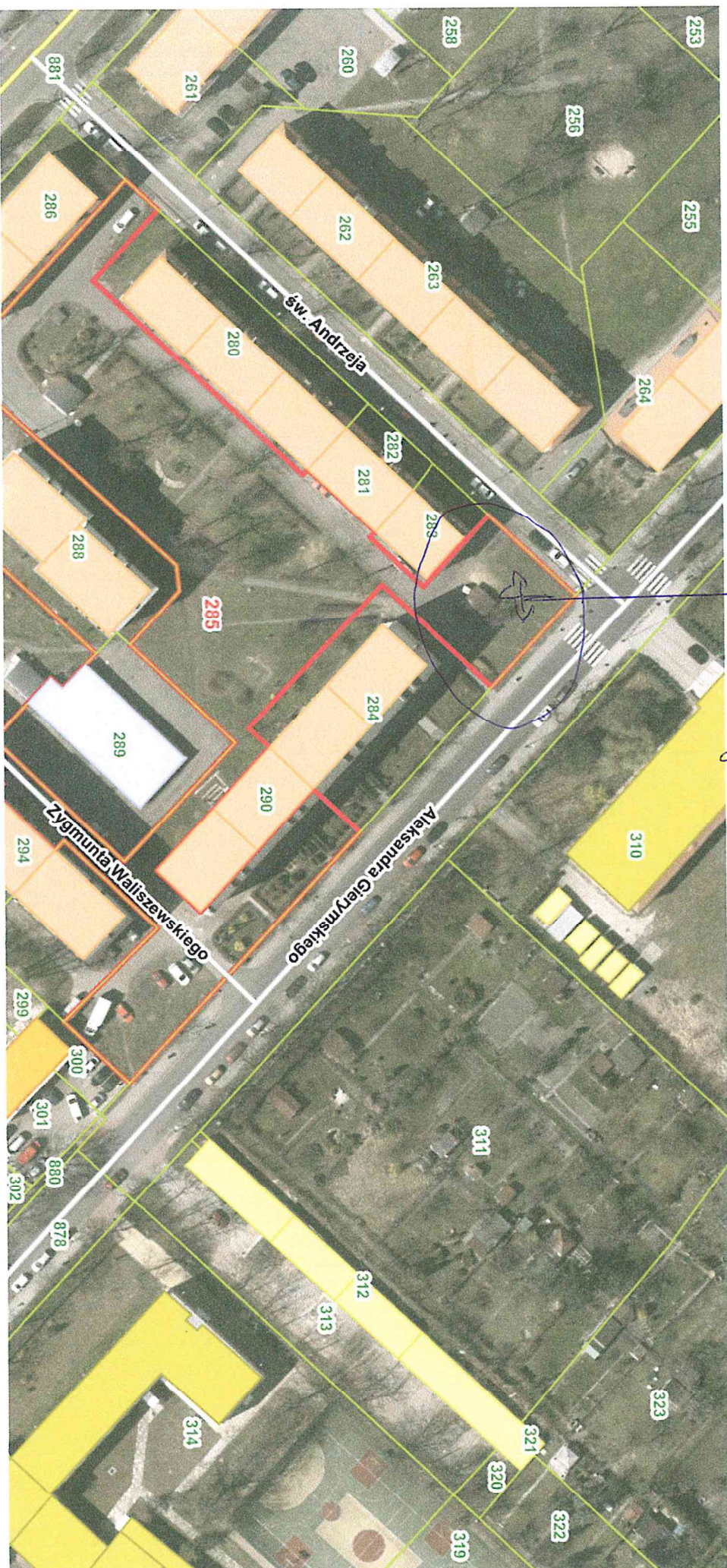
1. Projekt musi być możliwy do wykonania w ciągu jednego roku budżetowego.
2. Należy doprecyzować miejsce, w którym projekt ma być realizowany.
3. Projekt ogólnomiejski musi dotyczyć zadania realizowanego na obszarze więcej niż jednej dzielnicy lub skierowanego do ogółu mieszkańców.
4. Projekty o charakterze inwestycyjnym i remontowym muszą dotyczyć nieruchomości będących własnością miasta Gliwice i pozostających w jego władaniu.
5. Pozostałe kryteria, jakie powinien spełniać projekt, zostały określone w Uchwale nr II/26/2018 Rady Miasta Gliwice z dnia 13 grudnia 2018 r. w sprawie Gliwickiego Budżetu Obywatelskiego.

6. Uzasadnienie potrzeby realizacji projektu (realizacja projektów powinna odpowiadać na zidentyfikowane potrzeby społeczne)

Do modernizacji ul. Giełżyńskiego nie ma możliwości parkowanie po obu stronach ulicy, skutkuje 40 tym, że mocno odczuwalny jest brak miejsc postojowych. Petenci poradni Psychologiczno-Pedagogicznej, mieszkańcy obu pobliskich ulic, o takie miejsce dzieci niepełnosprawnych z Zespołem Szkół Ogólnokształcących Specjalnych nr. 7 nie mają, gdzie parkować. Utworzenie dodatkowych miejsc postojowych na obszarze 285 w drodze Śmietnikowej, znacznie poprawiłoby sytuację mieszkańców, rodziców dzieci niepełnosprawnych, a także petentów Poradni. W zaleconym wydruku z Geoportalu, obszar, który wskazuje byłby najdogodniejszym miejscem na miejsca postojowe, zgodnym zresztą z MPZP.

W przypadku projektów ogólnomiejskich do wniosku należy dołączyć listę poparcia co najmniej 150 mieszkańców Gliwic, na formularzu określonym w załączniku nr 4 do zarządzenia nr PM-2470/2020 Prezydenta Miasta Gliwice z dnia 7 lipca 2020 r.

Temat: MSIP - Gliwice



*Wskazany fragment (kredens) obiektu 285
dokoi użytkownika swnietniku*