

→ CRG

Rzecznik Prasowy
Prezydenta Miasta
Załącznik nr 4 do zarządzenia nr PM-3902/16
Prezydenta Miasta Gliwice z dnia 19 grudnia 2016 r.
Marek Lubelewski
17 LUT 2017



43

BUDŻET OBYWATELSKI - WNIOSEK NA REALIZACJĘ ZADANIA JEDNOROCZNEGO (Uwaga! Termin składania wniosków upływa 24 lutego 2017 r.)

1. Wnioskodawca*

Nazwa organu	
Imię i nazwisko	KRZYSZTOF LINEK
Adres zamieszkania	
Rok urodzenia	
Funkcja (dot. tylko radnych/członków Rad Osiedli)	Członek Rady Osiedla Sikornik

*Wnioskodawcy będący radnymi Rady Miasta Gliwice, Rad Osiedli, Młodzieżowej Rady Miasta Gliwice podają tylko imię, nazwisko i funkcję (np. radny Rady Miasta, członek Rady Osiedla, radny Młodzieżowej Rady Miasta). Jeżeli wniosek składa organ (np. Rada Osiedla) należy w tabeli wypełnić pole „Nazwa organu”, i dodatkowo w polu „Imię i nazwisko” wpisać dane osoby reprezentującej organ.

Dane wnioskodawcy do szybkiego kontaktu w procedurze weryfikacji wniosków

Numer telefonu i/lub adres e-mail	
-----------------------------------	--

Uwagi do wnioskodawców:

1. Dane osobowe (za wyjątkiem imion i nazwisk wnioskodawców składających wnioski w ramach pełnionych funkcji publicznych oraz osób, które wyraziły na to zgodę) nie będą udostępniane w trybie ustawy o dostępie do informacji publicznej.
2. Administratorem danych osobowych jest Prezydent Miasta Gliwice. Każdemu przysługuje prawo wglądu w jego dane, a podanie ich jest dobrowolne, jednak niezbędne w procesie weryfikacji uprawnienia do złożenia wniosku.
3. Brak którejkolwiek z powyższych danych będzie skutkował odrzuceniem wniosku z przyczyn formalnych.
4. Wnioskodawca, którego wniosek zostanie zaopiniowany pozytywnie wyraża zgodę na przekazanie danych kontaktowych (imienia i nazwiska, numeru telefonu oraz adresu e-mail) Radzie Osiedla, którego wniosek dotyczy w celu umożliwienia włączenia wnioskodawcy do kampanii informacyjnej skierowanej do mieszkańców).

2. Nazwa osiedla, na terenie którego ma być realizowane zadanie

Sikornik

Uwagi do wnioskodawców:

Każdemu z osiedli przyznana została kwota, która może zostać rozdysponowana w procedurze budżetu obywatelskiego. Nie przewidziano odrębnej puli na zadania międzyosiedlowe czy ogólnomiejskie. **Pod pojęciem „osiedle” należy rozumieć jednostkę pomocniczą miasta Gliwice utworzoną na mocy uchwały Rady Miasta (a nie nazwy zwyczajowe) – mapa osiedli jest dostępna na stronie internetowej, pod adresem http://bip.gliwice.eu/samorząd/rady_osiedli - wybierając konkretne osiedle można dotrzeć do szczegółowych informacji, w tym spisu ulic objętych granicami danego osiedla.**

3. Nazwa spółdzielni lub wspólnoty mieszkaniowej, na terenie której ma być realizowane zadanie (wypełnić w przypadku, gdy zadanie ma być realizowane na terenie należącym do spółdzielni lub wspólnoty mieszkaniowej)

n/d

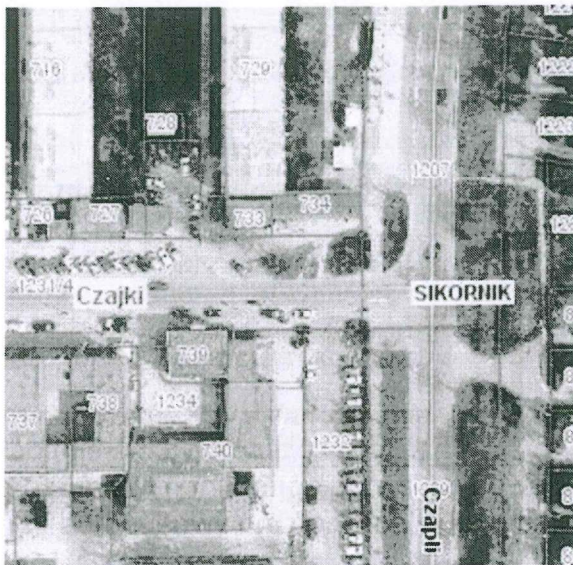
4. Proponowana nazwa zadania

Budowa punktu monitoringu przy skrzyżowaniu ul. Czajki i ul. Czapli

Uwagi do wnioskodawców: nazwa zadania może ulec modyfikacji/doprecyzowaniu na etapie sporządzania osiedlowych list zadań, jeżeli w ocenie wydziałów/jednostek weryfikujących będzie to uzasadnione względami informacyjnymi.

5. Opis przedsięwzięć wchodzących w skład zadania (w tym należy doprecyzować miejsce, w którym zadanie ma być realizowane)

Budowa kompleksowego punktu monitoringu przy skrzyżowaniu ul. Czajki i ul. Czapli obejmującego przystanek autobusowy oraz okolice sklepu całodobowego.



Uwagi do wnioskodawców:

1. Do głosowania mogą zostać skierowane wyłącznie zadania, które w całości mieszczą się w kompetencjach Prezydenta Miasta (np. nie można skutecznie zawnioskować o realizację inwestycji lub remontu na terenie nie będącym własnością/w zarządzie miasta Gliwice, za wyjątkiem terenów należących do spółdzielni i wspólnot mieszkaniowych).
2. Do głosowania mogą zostać skierowane wyłącznie zadania, które można w całości zrealizować w jednym roku budżetowym (np. nie można w ramach budżetu obywatelskiego sfinansować realizacji projektu dla zadania inwestycyjnego, jeżeli całości inwestycji nie można przeprowadzić w roku budżetowym).
3. Do głosowania mogą zostać skierowane wyłącznie zadania, których wartość szacunkowa nie przekracza kwoty przeznaczonej dla danego osiedla. Wartość szacunkową ustalają wydziały Urzędu/miejskie jednostki organizacyjne na etapie weryfikacji wniosków. Żeby zmniejszyć ryzyko odrzucenia wniosku ze względu na wartość przedsięwzięcia sprawdź przed sporządzeniem wniosku wysokość kwoty przeznaczonej dla Twojego osiedla na stronie internetowej www.gliwice.eu pod hasłem „GLIWICKI BUDŻET OBYWATELSKI”. Pod tym samym adresem znajdziesz również informacje o zadaniach zrealizowanych we wcześniejszych latach - pomogą Ci ocenić czy Twój pomysł może zmieścić się w kwocie przeznaczonej dla danego osiedla. Możesz też po prostu zapytać o szacunkową cenę przedsięwzięcia w firmie, która wykonuje takie zlecenia.

6. Krótkie uzasadnienie potrzeby realizacji zadania

Mieszkańcy zgłaszali potrzebę monitoringu w tym miejscu. Jest to jedno z głównych skrzyżowań osiedla, znajduje się tam przystanek autobusowy oraz sklep całodobowy.

7. Lista poparcia wniosku (jeżeli dotyczy – w załączeniu)

TAK NIE X NIE DOTYCZY

8. Oświadczenie właściciela/zarządcy terenu o udostępnieniu terenu oraz przejęciu odpowiedzialności i ponoszeniu kosztów za bieżące utrzymanie obiektu w przypadku jego wykonania, jeżeli zadanie zlokalizowane jest na terenie spółdzielni lub wspólnoty mieszkaniowej (jeżeli dotyczy – w załączeniu) .¹

TAK NIE X NIE DOTYCZY

¹ Oświadczenie jest wymagane w przypadku realizacji zadania na nieruchomości gruntowej będącej własnością lub w użytkowaniu wieczystym spółdzielni mieszkaniowych albo wspólnot mieszkaniowych. W przypadku wspólnot mieszkaniowych, w których liczba lokali wyodrębnionych i lokali niewyodrębnionych, należących do dotychczasowego właściciela, nie jest większa niż siedem, wymagana jest uchwała właścicieli lokali. W przypadku wspólnot mieszkaniowych, w których liczba lokali wyodrębnionych i lokali niewyodrębnionych, należących do dotychczasowego właściciela, jest większa niż siedem, wymagana jest uchwała właścicieli lokali i pełnomocnictwo dla zarządu składającego oświadczenie.