

## 2. Typ projektu

PROJEKT OGÓLNOGMIJSKI

PROJEKT DZIELNICOWY

### Uwagi do wnioskodawców:

Wnioskodawca może zgłosić jeden projekt ogólnomiejowy i jeden projekt dzielnicowy – każdy na odrębnym formularzu.

## 3. W przypadku projektu dzielnicowego – nazwa dzielnicy, na terenie której ma być realizowany

Łabędy

### Uwagi do wnioskodawców:

Pod pojęciem „dzielnicy” należy rozumieć jednostkę pomocniczą miasta Gliwice utworzoną na mocy uchwały Rady Miasta (a nie nazwy zwyczajowe). Nazwę i obszar jednostki pomocniczej należy sprawdzać pod adresem [https://bip.gliwice.eu/samorzad/rady\\_dzielnic](https://bip.gliwice.eu/samorzad/rady_dzielnic).

## 4. Proponowana zwięzła nazwa projektu

Utworzenie parku przy ul. Narutowicza

### Uwagi do wnioskodawców:

Nazwa projektu może ulec modyfikacji/doprecyzowaniu na etapie sporządzania list zadań, jeżeli w ocenie wydziałów/jednostek weryfikujących będzie to uzasadnione względami informacyjnymi.

## 5. Opis projektu

Lokalizacja: Łabędy, działka nr 1/3, obręb Przyszówka, wzdłuż ul. Narutowicza 13-25. Projekt jest zgodny z MPZP – przeznaczenie 8ZPE.

Projekt zakłada zagospodarowanie terenu zielonego poprzez wykonanie:

- nowych nasadzeń,
- alejek spacerowych oraz ławek,
- koszy na śmieci oraz na psie odchody.



W zachodniej części, w której rosną wysokie drzewa dające cień proponujemy „rondo”. Od strony południowo-zachodniej dodatkowy, węższy, skrót – teraz istnieje tam ścieżka.

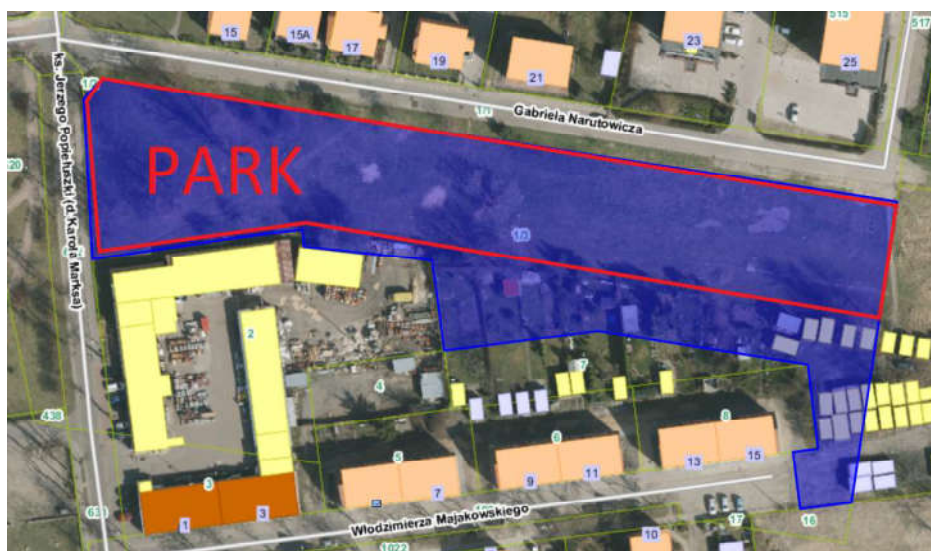
Wydaje się, że wschodnia część powinna być skomunikowana z przedłużeniem ul Narutowicza w stronę ul Partyzantów.

Ograniczenie zakresu inwestycji i wykorzystanie istniejącej roślinności ma na celu osiągnięcie jak największej poprawy życia mieszkańców niewygórowanym kosztem.

Szkic sugerowanego budżetu (w oparciu o krakowski projekt parku przy ul Łokietka zatwierdzony do tegorocznego BO):

- 300m utwardzonej alejki spacerowej 30 000 zł
- 5 szt ławek po 2000 zł za szt.
- 5 szt koszy na śmieci po 1000 zł za szt.
- Zakup kosza na psie odchody + montaż 3 szt. po 600 zł szt.
- Nowe nasadzenia: 8 200 zł

Suma: 30 000 zł + 10 000 zł + 5 000 zł + 1 800 zł + 8 200 = 55 000 zł



W południowo-wschodniej części działki znajdują się ogródki działkowe i garaże.

Wnioskodawca nie zna zasad na jakich obecnie zajęte są te tereny. Projekt ma sens zarówno w przypadku pozostawienia obecnego stanu rzeczy (z powodów formalnych lub aby uniknąć konfliktów) jak i w przypadku odzyskania terenu zajętego przez ogródki działkowe i garaże dla ogółu.

#### **Uwagi do wnioskodawców:**

1. Projekt musi być możliwy do wykonania w ciągu jednego roku budżetowego.
2. Należy doprecyzować miejsce, w którym projekt ma być realizowany.
3. Projekt ogólnomiejski musi dotyczyć zadania realizowanego na obszarze więcej niż jednej dzielnicy lub skierowanego do ogółu mieszkańców.
4. Projekty o charakterze inwestycyjnym i remontowym muszą dotyczyć nieruchomości będących własnością miasta Gliwice i pozostających w jego władaniu.
5. Pozostałe kryteria, jakie powinien spełniać projekt, zostały określone w Uchwale nr II/26/2018 Rady Miasta Gliwice z dnia 13 grudnia 2018 r. w sprawie Gliwickiego Budżetu Obywatelskiego.

**6. Uzasadnienie potrzeby realizacji projektu** (realizacja projektów powinna odpowiadać na zidentyfikowane potrzeby społeczne)

Odpoczynek na świeżym powietrzu w otoczeniu natury jest naturalną potrzebą człowieka. O tym, że wśród mieszkańców jest taka potrzeba najlepiej świadczy fakt, że na tym terenie już są wydeptane przez spacerujących ścieżki. Utworzenie parku będzie przede wszystkim miejscem odpoczynku mieszkańców, ale również uporządkuje wydeptane ścieżki, a kosze na śmieci pomogą mieszkańcom dbać o środowisko.

Dodatkowo w połączeniu z już istniejącym skwerem z placem zabaw przy ul. Narutowicza oraz z aleją spacerową od ul. Kosmonautów powstanie atrakcyjna dla mieszkańców trasa spacerowa.

**W przypadku projektów ogólnomiejskich do wniosku należy dołączyć listę poparcia co najmniej 150 mieszkańców Gliwic, na formularzu określonym w załączniku nr 4 do zarządzenia nr PM-2470/2020 Prezydenta Miasta Gliwice z dnia 7 lipca 2020 r.**