

2. Typ projektu

PROJEKT OGÓLNOŚCISKI

PROJEKT DZIELNICOWY

Uwagi do wnioskodawców:

Wnioskodawca może zgłosić jeden projekt ogólnomiejski i jeden projekt dzielnicowy – każdy na odrębnym formularzu.

3. W przypadku projektu dzielnicowego – nazwa dzielnicy, na terenie której ma być realizowany

Sośnica

Uwagi do wnioskodawców:

Pod pojęciem „dzielnicy” należy rozumieć jednostkę pomocniczą miasta Gliwice utworzoną na mocy uchwały Rady Miasta (a nie nazwy zwyczajowe). Nazwę i obszar jednostki pomocniczej należy sprawdzać pod adresem https://bip.gliwice.eu/samorząd/rady_dzielnic

4. Proponowana zwięzła nazwa projektu

Budowa miejsc parkingowych

Uwagi do wnioskodawców:

Nazwa projektu może ulec modyfikacji/doprecyzowaniu na etapie sporządzania list zadań, jeżeli w ocenie wydziałów/jednostek weryfikujących będzie to uzasadnione względami informacyjnymi.

5. Opis projektu

Wybudowanie miejsc parkingowych w nieczynnym pasie drogowym ulicy Tylnej od skrzyżowania ulicy Żeromskiego wzdłuż budynku Tylnej 12-16 do parkingu na wprost budynku Żeromskiego 58F.

Uwagi do wnioskodawców:

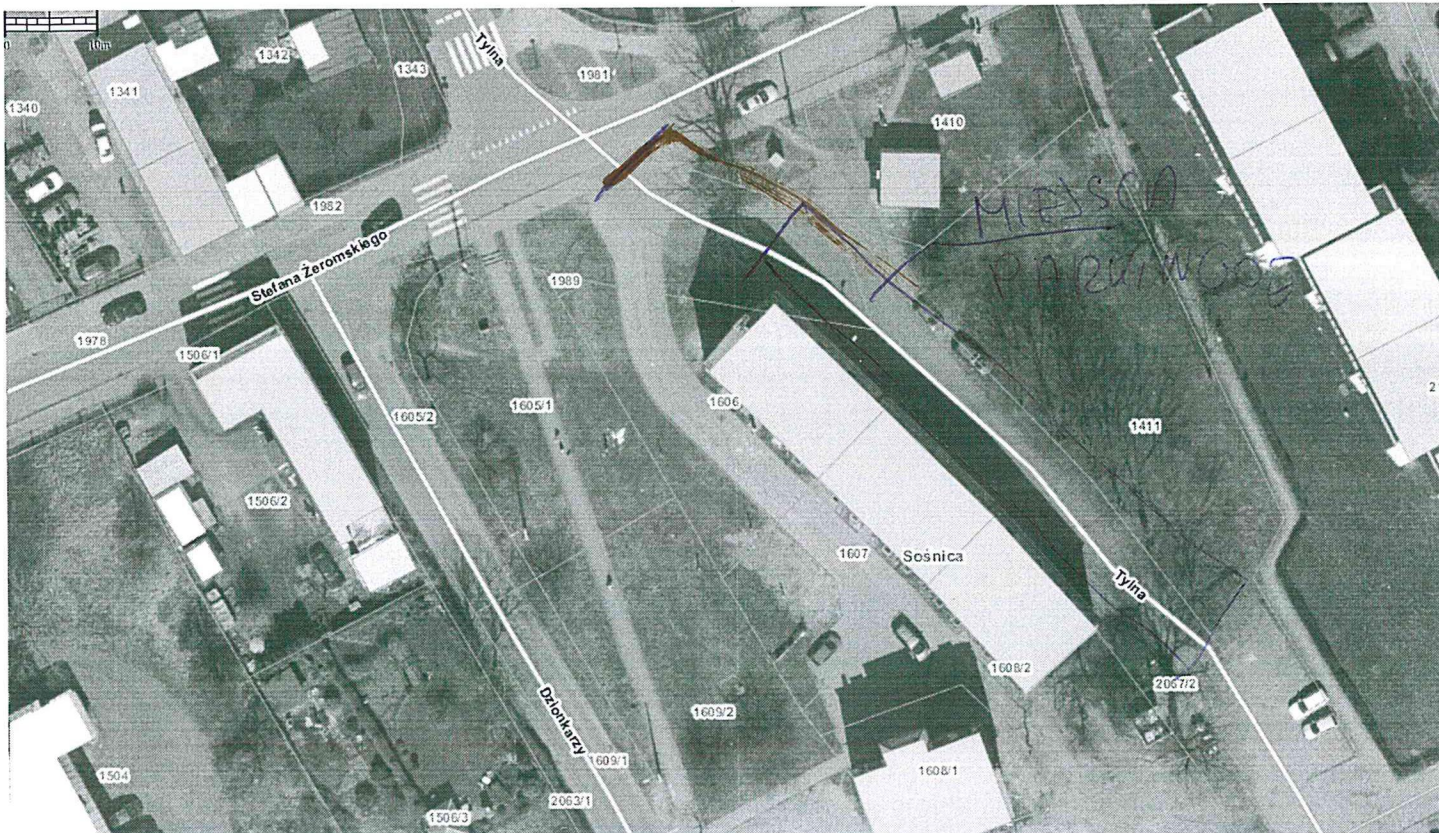
1. Projekt musi być możliwy do wykonania w ciągu jednego roku budżetowego.
2. Należy doprecyzować miejsce, w którym projekt ma być realizowany.
3. Projekt ogólnomiejski musi dotyczyć zadania realizowanego na obszarze więcej niż jednej dzielnicy lub skierowanego do ogółu mieszkańców.
4. Projekty o charakterze inwestycyjnym i remontowym muszą dotyczyć nieruchomości będących własnością miasta Gliwice i pozostających w jego władaniu.
5. Pozostałe kryteria, jakie powinien spełniać projekt, zostały określone w Uchwale nr II/26/2018 Rady Miasta Gliwice z dnia 13 grudnia 2018 r. w sprawie Gliwickiego Budżetu Obywatelskiego.

6. Uzasadnienie potrzeby realizacji projektu (realizacja projektów powinna odpowiadać na zidentyfikowane potrzeby społeczne)

W czasie chronicznego braku miejsc parkingowych dla mieszkańców tej okolicy w/w nieczynny odcinek ulicy Tylnej to idealne miejsce na taką inwestycję. Nieczynny pas drogowy ulicy Tylnej to w tej chwili jest odcinkiem ulicy o nawierzchni szutrowo-ziemnej z którego w czasie ulew i opadów deszczu woda płynąca z górnego odcinka ulicy zmywa nieczystości i błoto na ulicę Żeromskiego, naniesiona błotnistą maź stwarza zagrożenie w ruchu drogowym. Taka inwestycja jest w tym miejscu ze wszech

miar zasadna która stworzy nowe miejsca parkingowe i poprawi bezpieczeństwo ruchu na ulicy Żeromskiego oraz ułatwi dojazd służbom ratunkowym do budynków tam zlokalizowanych.

W przypadku projektów ogólnomiejskich do wniosku należy dołączyć listę poparcia co najmniej 150 mieszkańców Gliwic, na formularzu określonym w załączniku nr 4 do zarządzenia nr PM-2470/2020 Prezydenta Miasta Gliwice z dnia 7 lipca 2020 r.



1:
50,000
Układ 2000 południk 18
Kursor

Wersja: 8.0.2047

Legenda
WarstwyLegenda

- Arkusze sekcyjne
- Ewidencja ulic i adresów
- Ewidencja gruntów i budynków
- Sieci uzbrojenia terenu
- Sieć ciepłownicza
- Sieć elektroenergetyczna
- Sieć gazowa

[Nawigacja po mapie](#)
[Przybliżenie](#)
[Oddalenie](#)
[Informacje o obiekcie](#)

Pomoc

Minimapa