

2. Typ projektu (proszę zaznaczyć właściwy)

PROJEKT OGÓLNOMIEJSKI

PROJEKT DZIELNICOWY

3. W przypadku projektu dzielnicowego – nazwa dzielnicy, na terenie której ma być realizowany

Pod pojęciem „dzielnicy” należy rozumieć jednostkę pomocniczą miasta Gliwice utworzoną na mocy uchwały Rady Miasta (a nie nazwy zwyczajowe). W przypadku trudności z określeniem dzielnicy zaleca się na etapie przygotowywania wniosku kontakt z GCOP.

Trynek

4. Proponowana zwięzła nazwa projektu

Nazwa projektu może ulec modyfikacji/doprecyzowaniu na etapie sporządzania list zadań, jeżeli będzie to uzasadnione względami informacyjnymi.

Droga rowerowa przy ul. Rybnickiej

5. Opis projektu

1. Projekt musi być możliwy do wykonania w ciągu jednego roku budżetowego.
2. Należy doprecyzować miejsce, w którym projekt ma być realizowany.
3. Projekt ogólnomiejski musi dotyczyć zadania realizowanego na obszarze więcej niż jednej dzielnicy lub skierowanego do ogółu mieszkańców.
4. Projekty o charakterze inwestycyjnym i remontowym muszą dotyczyć nieruchomości będących własnością miasta Gliwice i pozostających w jego władaniu.
5. Pozostałe kryteria, jakie powinien spełniać projekt, zostały określone w Uchwale nr II/26/2018 Rady Miasta Gliwice z dnia 13 grudnia 2018 r. w sprawie Gliwickiego Budżetu Obywatelskiego.

Celem projektu jest wybudowanie fragmentów dróg dla rowerów, które połączą już istniejącą, lecz nieoznakowaną infrastrukturę wzdłuż ul. Rybnickiej od ul. Bardowskiego do ul. Kochanowskiego. Nowe fragmenty dróg rowerowych powinny spełniać metropolitalne standardy rowerowe.

6. Uzasadnienie potrzeby realizacji projektu

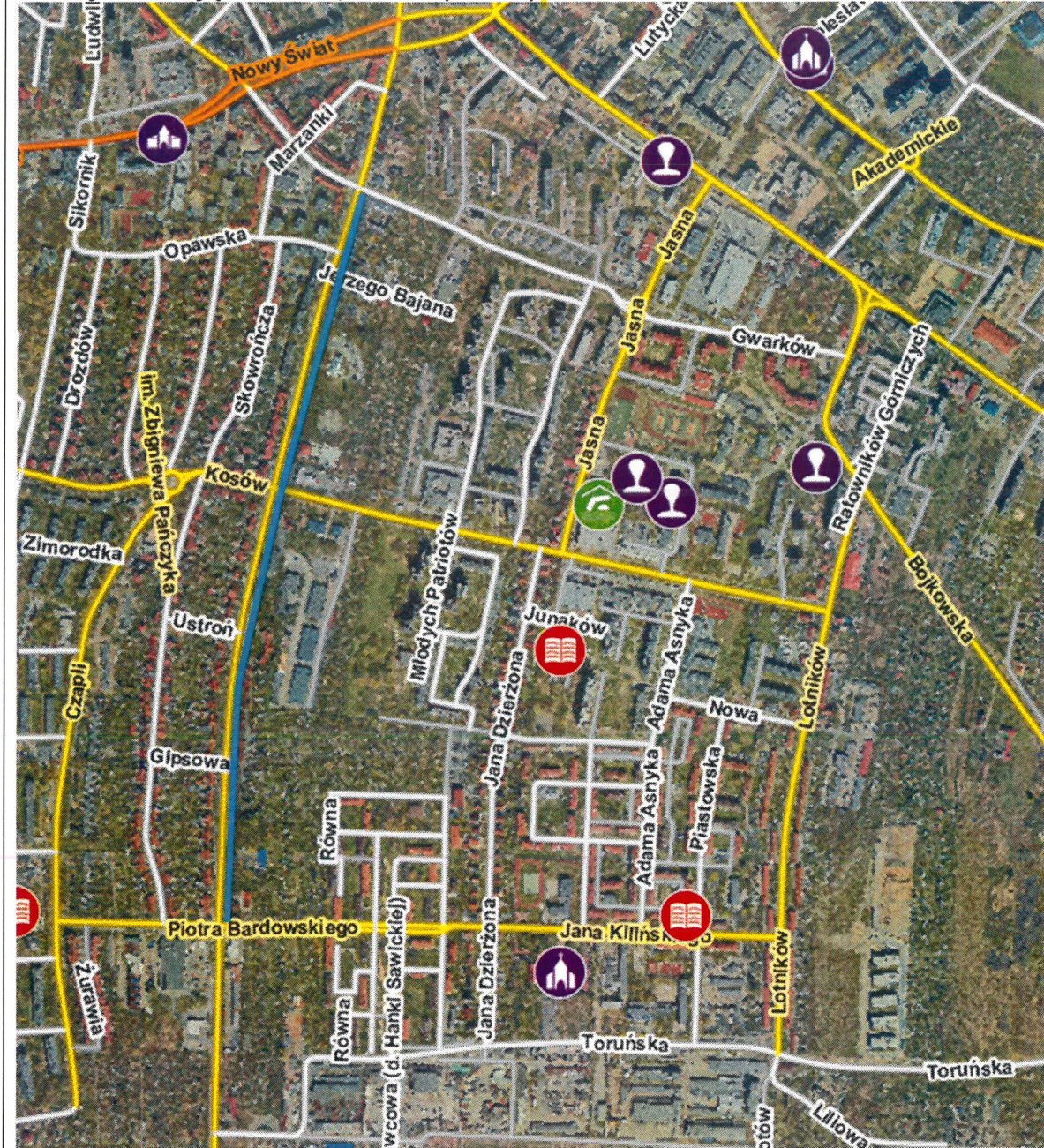
Realizacja projektów powinna odpowiadać na zidentyfikowane potrzeby społeczne.

Po wschodniej stronie ul. Rybnickiej pomiędzy ulicami Kochanowskiego i Bardowskiego istnieją już wybudowane fragmenty dróg dla rowerów. Aktualnie korzystanie z nich jest bardzo trudne, ponieważ nie są one połączone z inną infrastrukturą rowerową oraz nie tworzą odosobnionego długiego kawałka drogi, z którego można byłoby wygodnie korzystać. Ulica Rybnicka jest bardzo ruchliwa, przez co wybudowanie tych łączników zwiększyłoby zdecydowanie bezpieczeństwo ruchu.

7. Dodatkowe informacje o lokalizacji (pole nie jest obowiązkowe)

Proszę określić miejsce lub obszar, na którym realizowany będzie projekt. Jeśli projekt ma charakter inwestycyjny lub remontowy, proszę podać nazwę ulicy, numer budynku oraz wskazać nr działki i obręb. Jeśli projekt ma charakter nieinwestycyjny w tym miejscu można podać nazwę ulicy, numer budynku lub inne dane proponowanej lokalizacji realizacji projektu.

Na poniższej mapie zaznaczony został cały fragment docelowej drogi dla rowerów. Zawiera on także już istniejące odcinki, które wystarczy oznakować.



W przypadku projektów ogólnomiejskich do wniosku należy dołączyć listę poparcia co najmniej 150 mieszkańców Gliwic, na formularzu określonym w załączniku nr 4 do zarządzenia nr PM-...../2021 Prezydenta Miasta Gliwice z dnia 2021 r.